

Comparação entre Incidência e Morbidade Hospitalar de Neoplasia de Mama em Homens e Mulheres no Brasil de Janeiro de 1995 até Julho de 2002

Sidney Capps Fernandes, Cecília da Rocha Brito, Carolina da Rocha Brito, Catharina da Rocha Brito, Juliana Filgueiras Medeiros, Fernando Merlos.

Resumo — Este estudo tem o objetivo divulgar a neoplasia de mama em homens no Brasil, para combater a desinformação que pode ser responsável pelo diagnóstico tardio e pior prognóstico para estes pacientes. O INCA (Instituto Nacional do Câncer) estima que cerca de 0,667% destas neoplasias afetem indivíduos do sexo masculino, segundo o DATASUS (Órgão de divulgação de dados epidemiológicos do ministério da saúde) a morbidade hospitalar desta em homens é de 2,17%. Isso significa que os homens apresentam uma maior morbidade hospitalar, quando acometidos pela neoplasia de mama, cerca de três vezes maior que as mulheres acometidas por estas neoplasias.

Palavras-chave — Neoplasia, mama, homens.

I. INTRODUÇÃO

A pouca literatura existente sobre a ocorrência de neoplasias mamárias em pacientes do sexo masculino, deve ser considerada como um importante fator no diagnóstico tardio que reduz em cerca de 50% a chance de sobrevivência para estes indivíduos.

Conforme dados obtidos do INCA para cada 100 mulheres 1 homem é afetado pela neoplasia referida, todavia segundo o Hospital do Câncer de São Paulo este número é por volta de 0,65%. O presente estudo com base nos dados oficiais do DATASUS desde janeiro de 1995 até julho de 2002 que ilustram a morbidade hospitalar desta patologia em homens e mulheres vai ilustrar se existe ou não uma maior morbidade relativa entre homens ou se este percentual é igual à incidência apontada pelo INCA.

Para isto serão apresentadas tabelas com números absolutos e relativos as quais serão analisadas e discutidas para referida conclusão.

Sidney Capps Fernandes, sidney@copec.org.br, Cecília da Rocha Brito, cecilia@copec.org.br, Carolina da Rocha Brito, carolina@copec.org.br, Catharina da Rocha Brito, catharina@copec.org.br, Conselho de Pesquisas em Educação e Ciências, Rua Frei Gaspar, 931 conj. 64. Centro. CEP: 11310-061, São Vicente-SP, Tel. (13) 3227.1898, Fax (13) 3227.1998.

Trabalho recebido em 31 de maio de 2003.

II. OBJETIVO

Este estudo tem por finalidade ilustrar a morbidade hospitalar em pacientes com neoplasia de mama em números absolutos e relativos entre homens e mulheres comparando-os entre si e também com a incidência estimada pelo INCA e Hospital do Câncer de São Paulo de maneira que possamos verificar se a taxa percentual de incidência e morbidade conservam-se ou não entre os sexos, demonstrando ser necessária ou não uma maior divulgação de dados a respeito desta patologia para os distintos sexos.

III. METODOLOGIA

Trata-se de uma revisão de dados epidemiológicos, colhidos nos órgãos com credibilidade disponíveis no Brasil.

IV. TRATAMENTO ESTATÍSTICO

As tabelas de números absolutos que serão apresentadas foram retiradas do DATASUS, as tabelas de porcentagem são baseadas nas tabelas de número absolutos acima referidas. O teste de significância utilizado foi o teste T Student sendo o $p=0,032495$, $p=0,030513$, $p=0,02842503$ respectivamente para neoplasia benigna da mama, neoplasia maligna da mama, e ambas as neoplasias de mama.

V. RESULTADOS

As tabelas mostram o número de morbidade hospitalar, no Brasil. De modo geral as neoplasias benignas da mama representam 2,59% para indivíduos do sexo masculino para 97,41% de mulheres enquanto neoplasias malignas da mama tem a razão de 1,99% para 98,01%, respectivamente homens e mulheres. Quando comparamos ambas as neoplasias, esta proporção mantém-se em torno de 2% em todo o Brasil, excetuando-se a região Norte onde esta é de 3%.

Em número de casos as porcentagens acima representam que para cada morbidade de homem com neoplasia maligna de mama existem 49,12 de mulheres, com neoplasia benigna este número é de uma para 38,60, considerando ambas as neoplasias o resultado é de 1 para 45,92.

VI. DISCUSSÃO

Comparando os resultados acima apresentados, retirados de tabelas obtidas do DATASUS com a incidência do INCA, respectivamente cerca de 2% e 1%, é observado que o acometimento da mama masculina embora muito menor tem uma morbidade extremamente alta, esta representa o dobro de sua incidência.

Analisando somente a região sudeste com os dados do Hospital do Câncer temos 2,12% de morbidade para uma incidência de 0,65%, ou seja; mais do triplo de morbidade para a incidência.

VII. CONCLUSÃO

Sabendo que tanto o INCA quanto o DATASUS estão ligados ao Ministério da Saúde, portanto representam as fontes mais confiáveis para estudos epidemiológicos no Brasil, pode-se concluir que a neoplasia de mama embora bastante rara, em homens, afeta ambos os sexos.

A neoplasia de mama tem uma morbidade duplicada quando acomete indivíduos do sexo masculino, relativa a sua taxa de incidência.

Portanto faz-se necessário uma maior divulgação de dados epidemiológicos deste tipo de neoplasia em homens devido a seu elevado índice de morbidade compara as mulheres.

VIII. Tabelas e gráficos

Morbidade Hospitalar - por local de internação - desde Janeiro 1995 até Julho 2002.CID-10:

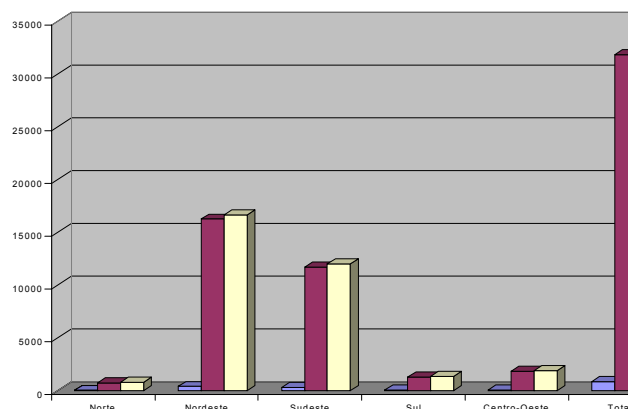
Neoplasia benigna da mama.

Região	Ho mens	Mulhere	Total	Região	Homens	Mulheres	Total
Norte	35	740	775	Norte	4,52%	95,48%	100%
Nordeste	390	16.252	16.642	Nordeste	2,34%	97,66%	100%
Sudeste	319	11.685	12.004	Sudeste	2,66%	97,34%	100%
Sul	46	1.300	1.346	Sul	3,42%	96,58%	100%
Centro-Oeste	56	1.839	1.895	Centro-Oeste	2,95%	97,05%	100%
Total	846	31.816	32.662	Total	2,59%	97,41%	100%

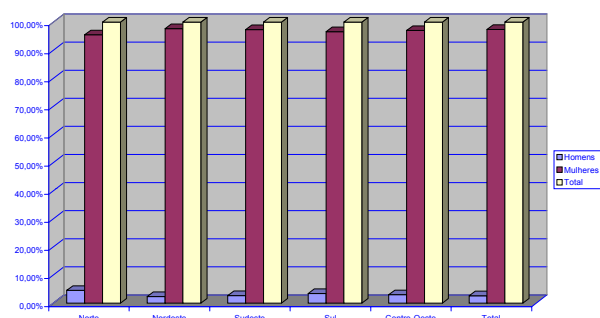
Região	Home ns	Mulhere s	Total	Região	Homens	Mulheres
Norte	4,13%	2,32%	2,37%	Norte	1	21,14
Nordeste	46,10%	51,08%	50,95%	Nordeste	1	41,67
Sudeste	37,71%	36,73%	36,75%	Sudeste	1	36,63

Sul	5,44%	4,09%	4,12%	Sul	1	28,26
Centro-Oeste	6,62%	5,78%	5,80%	Centro-Oeste	1	32,83
Total	100%	100%	99,90%	Total	1	38,6

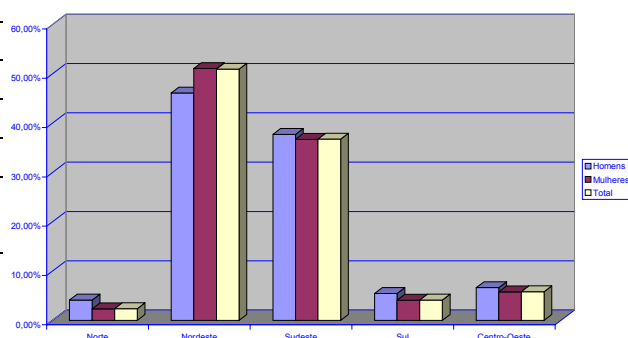
Morbidade hospitalar- por local de internação- de neoplasia benigna de mama, em números a no Brasil de Janeiro de 1995 até Julho de 2002



Morbidade hospitalar- por local de internação- de neoplasia benigna de mama no Brasil de Janeiro de 1995 até Julho de 2002, em números percentuais



Morbidade hospitalar- por local de internação- de neoplasia benigna de mama no Brasil de Janeiro de 1995 até Julho de 2002



Morbidade Hospitalar - por local de internação - desde Janeiro 1995 até Julho 2002

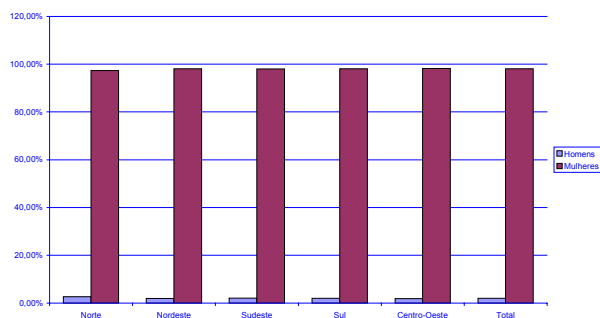
CID-10: Neoplasia maligna da mama

Região	Homens	Mulheres	Total	Região	Homens	Mulheres	Total
Norte	89	3.252	3.341	Norte	2,66%	97,34%	100%
Nordeste	312	16.256	16.568	Nordeste	1,92%	98,08%	100%
Sudeste	1.265	61.273	62.538	Sudeste	2,02%	97,98%	100%

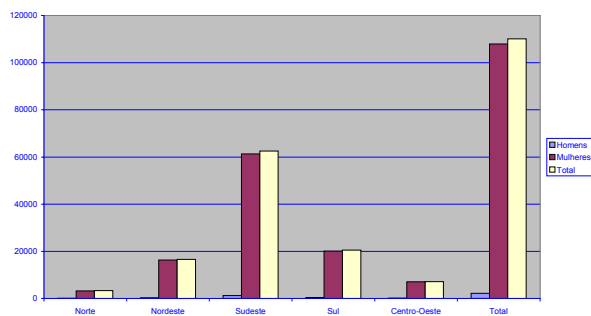
Sul	400	20.099	20.499	Sul	1,95%	98,05%	100%
Centro-Oeste	131	7.056	7.187	Centro-Oeste	1,82%	98,18%	100%
Total	2.197	107.936	110.133	Total	1,99%	98,08%	100%

Região	Homens	Mulheres	Total	Região	Homens	Mulheres
Norte	4,05%	3,01%	3,03%	Norte	1	36,53
Nordeste	14,20%	15,06%	14,76%	Nordeste	1	52,1
Sudeste	57,58%	56,77%	56,78%	Sudeste	1	48,43
Sul	18,21%	18,62%	18,62%	Sul	1	50,24
Centro-Oeste	5,96%	6,54%	6,52%	Centro-Oeste	1	53,86
Total	100%	100%	99,70%	Total	1	49,12

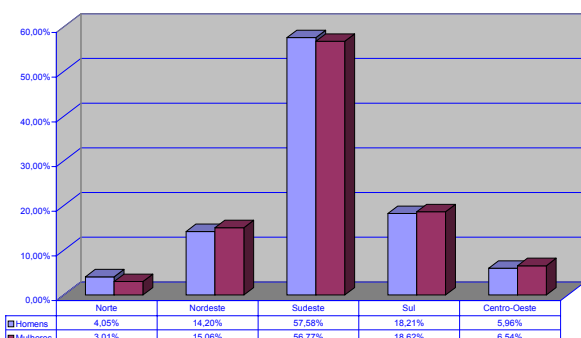
Porcentual de morbidade hospitalar - por local de internação - de neoplasia maligna de mama no Brasil de Janeiro de 1995 até Julho de 2002



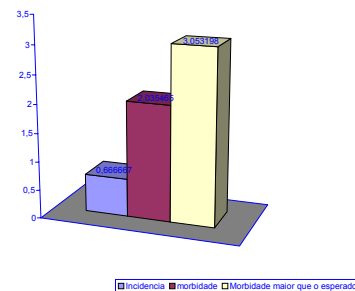
Morbidade hospitalar - por local de internação - de neoplasia de mama maligna no Brasil, em números absolutos, de Janeiro 1995 até Julho de 2002



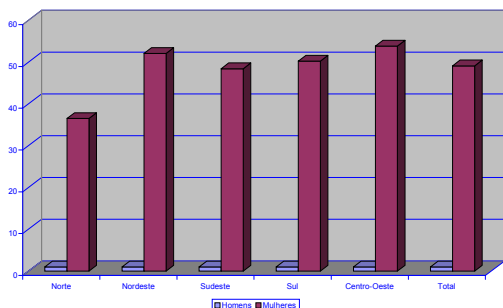
Comparativo percentual morbidade hospitalar - por local de internação - neoplasia maligna de mama entre homens e mulheres no Brasil de Janeiro de 1995 até julho de 2002



Comparativo entre incidência e morbidade hospitalar entre homens e mulheres em termos percentual e risco relativo



Comparativo de morbidade hospitalar - por local de internação - neoplasia maligna entre homens e mulheres no Brasil de Janeiro de 1995 até Julho de 2002



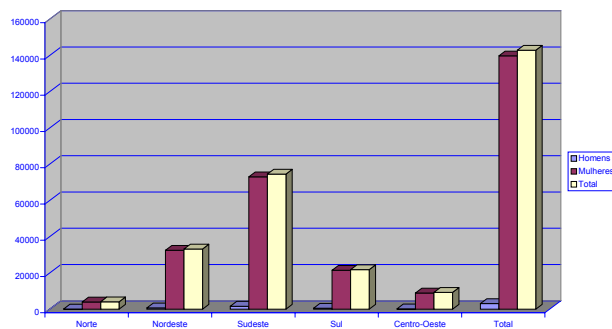
Morbidade hospitalar - por local de internação - desde Janeiro 1995 até Julho 2002

CID-10: Neoplasia benigna e maligna da mama

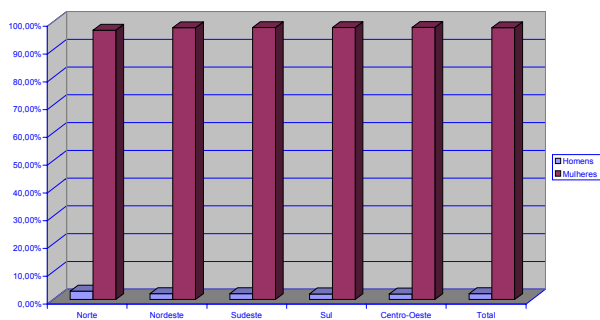
Região	Homens	Mulheres	Total	Região	Homens	Mulheres	Total
Norte	124	3.992	4.116	Norte	3,01%	96,99%	100%
Nordeste	702	32.508	33.210	Nordeste	2,11%	97,89%	100%
Sudeste	1.584	72.958	74.542	Sudeste	2,12%	97,96%	100%
Sul	446	21.399	21.845	Sul	2,04%	97,96%	100%
Centro-Oeste	187	8.895	9.282	Centro-Oeste	2,01%	97,99%	100%
Total	139.752	3.043	142.795	Total	2,13%	97,87%	100%

Região	Homens	Mulheres
Norte	1	32,19
Nordeste	1	46,3
Sudeste	1	46,05
Sul	1	47,97
Centro-Oeste	1	47,56
Total	1	45,92

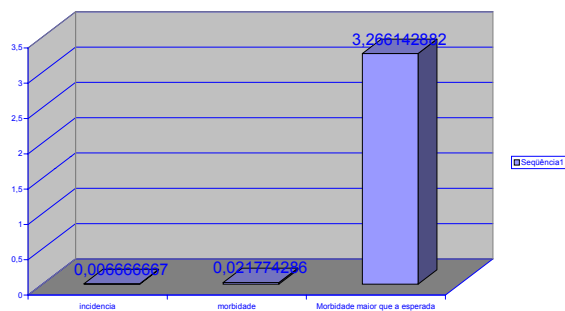
Morbidade hospitalar- local de internação-neoplasia de mama no Brasil de Janeiro de 1995 até Julho de 2002, em números absolutos



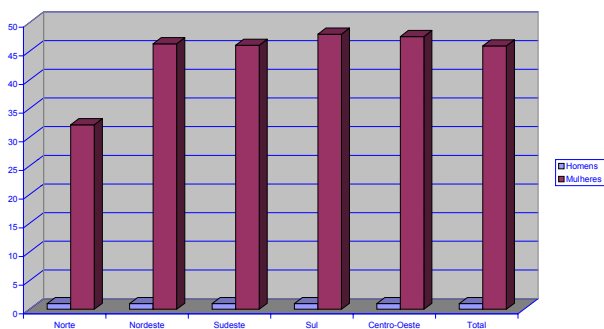
Morbidade hospitalar-local de internação- neoplasia de mama porcentualmente em cada região do Brasi de Janeiro 1995 até Julho 2002



Comparação entre incidência morbidade de neoplasia de mama entre homens e mulheres no Brasil de Janeiro de 1995 até Julho de 2002



Morbidade hospitalar comparativa- por local de internação-de neoplasia de mama entre homens e mulheres no Brasil de Janeiro de 1995 até Julho de 2002



IX. REFERENCIAS BIBLIOGRAFICAS

1. www.datasus.gov.br
2. www.funasa.gov.br
3. www.cancer25.hpg.ig.com.br
4. www.inca.gov.br
5. www.hcanc.org.br